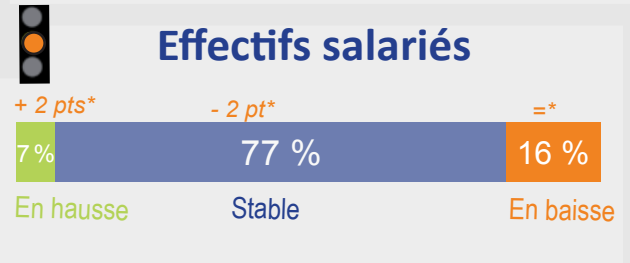
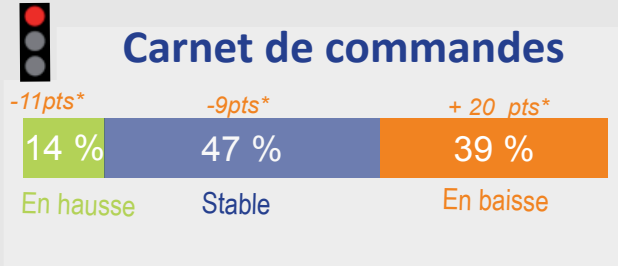
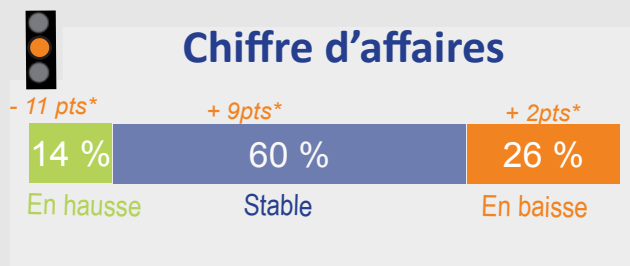
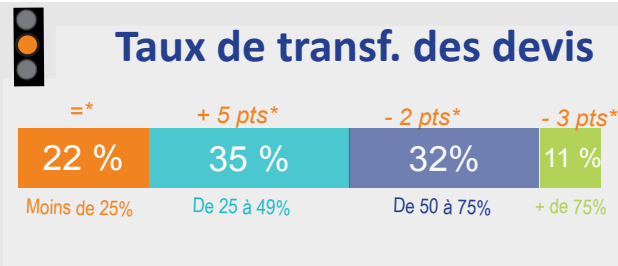
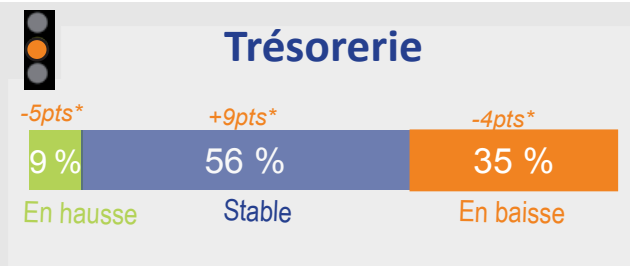


SITUATION ACTUELLE



Depuis l'édition précédente de juillet 2014 la trésorerie, le chiffre d'affaires et les effectifs salariés ne progressent plus. Le carnet de commandes accuse un net recul.

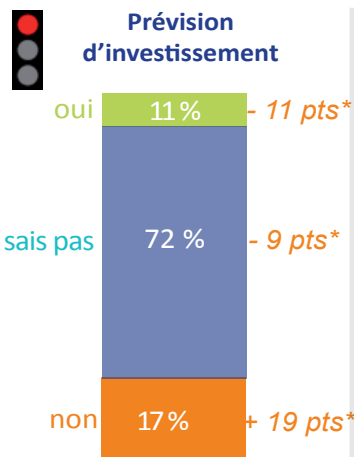
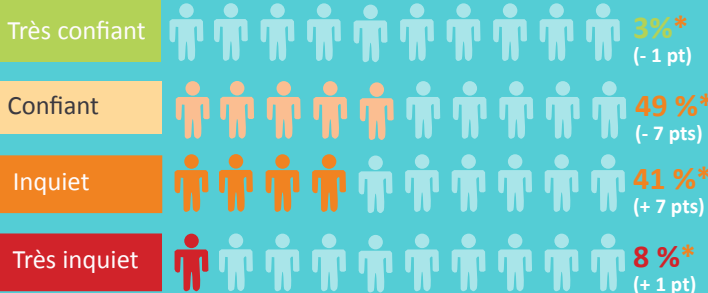
légende :

- Vert = évolution par rapport à l'édition de juillet 2014 est positive
- Orange = évolution par rapport à l'édition de juillet 2014 est plutôt stable
- Rouge = évolution par rapport à l'édition de juillet 2014 est négative

*évolution calculée par rapport à l'édition précédente d'entreprise direct (juillet 2014)

REGARD SUR L'AVENIR A COURT TERME

Quel regard portez vous sur l'avenir de votre entreprise à court terme ?



La perte de confiance en l'avenir des artisans s'explique par une baisse notable des carnets de commande.

Pour le moment, le chiffre d'affaires et la trésorerie n'en pâtissent pas mais compte tenu des prévisions d'activité cela peut évoluer.



Voir loin, les pieds sur terre

Ce baromètre a été réalisé par les CERFRANCE Pays de la Loire sur un échantillon de 150 clients artisans du bâtiment.

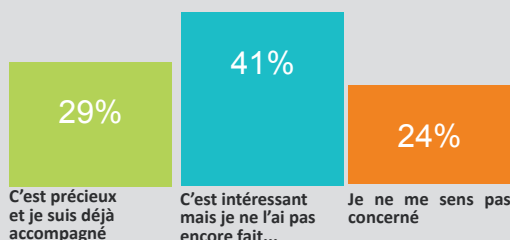
contact@paysdelaloire.cerfrance.fr

www.cerfrance.fr

Votre opinion sur...

Contrôles de chantiers, heures vendues/h achetées, taux horaire de l'entreprise

Ces indicateurs sont de plus en plus utilisés pour piloter les entreprises du bâtiment. Qu'en pensez-vous ?



Vous êtes 29% de clients CERFRANCE à bénéficier d'un accompagnement pour piloter votre activité et 41% à vous dire intéressés.

On remarque également, en recoupant les questions, que les artisans qui utilisent ces indicateurs ont un carnet de commandes nettement plus importants et sont globalement plus confiants.