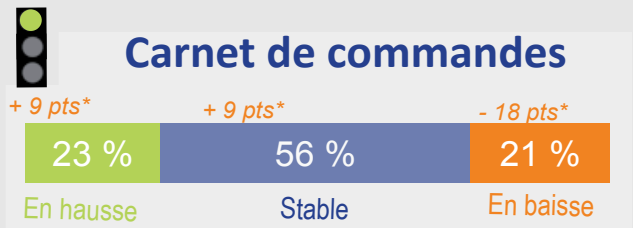
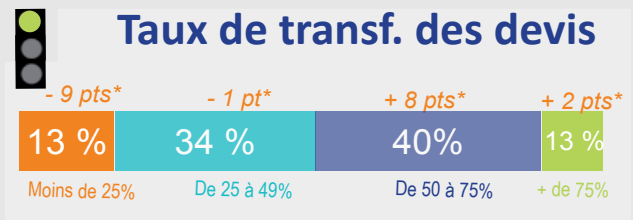
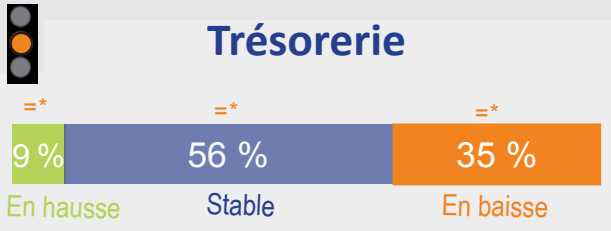


## SITUATION ACTUELLE

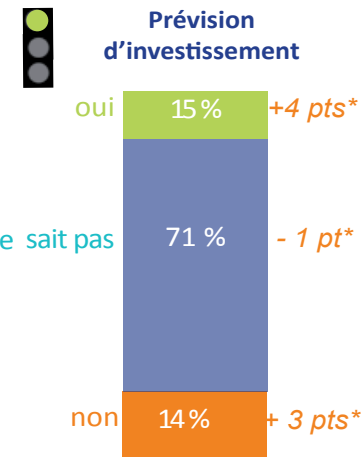
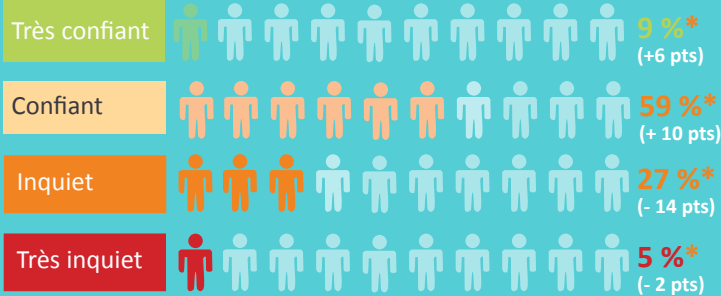


Depuis notre précédente édition (janvier 2015), la situation semble s'améliorer nettement avec des indicateurs qui passent au vert : le chiffre d'affaires, les effectifs salariés et le carnet de commandes connaissent une évolution positive. Pour le moment, les indicateurs de trésorerie restent stables. Ils devraient s'améliorer en décembre si l'embellie remarquée perdure.

● Vert = évolution positive par rapport à l'édition de janvier 2015  
 ● Orange = évolution stable par rapport à l'édition de janvier 2015  
 ● Rouge = évolution négative par rapport à l'édition de janvier 2015  
 \*évolution calculée par rapport à l'édition précédente d'entreprise direct (janvier 2015)

## REGARD SUR L'AVENIR A COURT TERME

Quel regard portez vous sur l'avenir de votre entreprise à court terme ?



D'après les résultats de cette enquête, l'activité connaît une embellie significative.

Les chefs d'entreprise ont donc un regard plus optimiste sur leur avenir à court terme : 68% se déclarent confiants ou très confiants.

## Votre opinion sur...

### Quel usage faites vous de votre smartphone ?

Les chefs d'entreprises qui possèdent un Smartphone l'utilisent principalement pour consulter leurs mails, naviguer sur Internet et gérer leur agenda.

L'utilisation des Smartphones dans le cadre professionnel peut contribuer à faciliter le quotidien des artisans du bâtiment (avec des outils tels que google + par exemple ) mais cet usage ne semble pas encore ancré dans les pratiques courantes des chefs d'entreprise du bâtiment.

