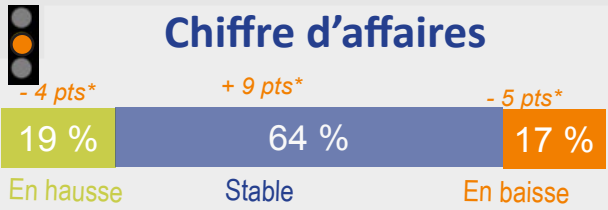
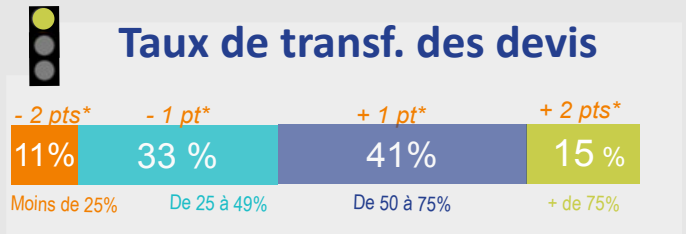


SITUATION ACTUELLE

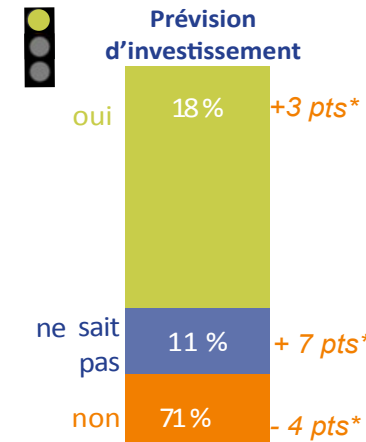
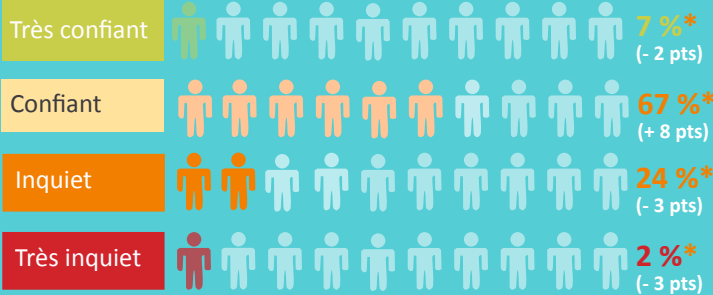


Comme nous l'avons envisagé lors de notre précédente édition (juin 2015), l'évolution la plus notable concerne la trésorerie qui est en hausse. Le chiffre d'affaires, les effectifs salariés et les carnets de commandes sont stables. Le taux de transformation des devis continue, quant à lui, de s'améliorer.

● Vert = évolution positive par rapport à l'édition de juin 2015
 ● Orange = évolution stable par rapport à l'édition de juin 2015
 ● Rouge = évolution négative par rapport à l'édition de juin 2015
 *évolution calculée par rapport à l'édition précédente d'entreprise direct (janvier 2015)

REGARD SUR L'AVENIR A COURT TERME

Quel regard portez vous sur l'avenir de votre entreprise à court terme ?



Vous êtes 74% à avoir confiance en l'avenir, taux qui a augmenté par rapport à l'édition précédente. Cette confiance se confirme par une évolution de 3 points des prévisions d'investissements qui sont renforcés par un contexte de taux d'intérêt historiquement bas.

Votre opinion sur...

Comment vivez-vous votre rôle de chef d'entreprise ?

Vous êtes 80 % à bien gérer votre stress et 20 % à le subir. Sachez que des actions sont possibles pour vous aider à mieux vivre vos responsabilités de chefs d'entreprise. Nous vous invitons à vous rapprocher de votre conseiller pour échanger sur le sujet.

12 % Très bien, je suis épanoui dans mon activité

68 % Plutôt bien, j'arrive à gérer mon stress

20 % Difficilement, je dors très mal la nuit.

Ce baromètre a été réalisé par les Cerfrance Pays de la Loire sur un échantillon de 102 clients artisans du bâtiment.
 contact@paysdelaloire.cerfrance.fr