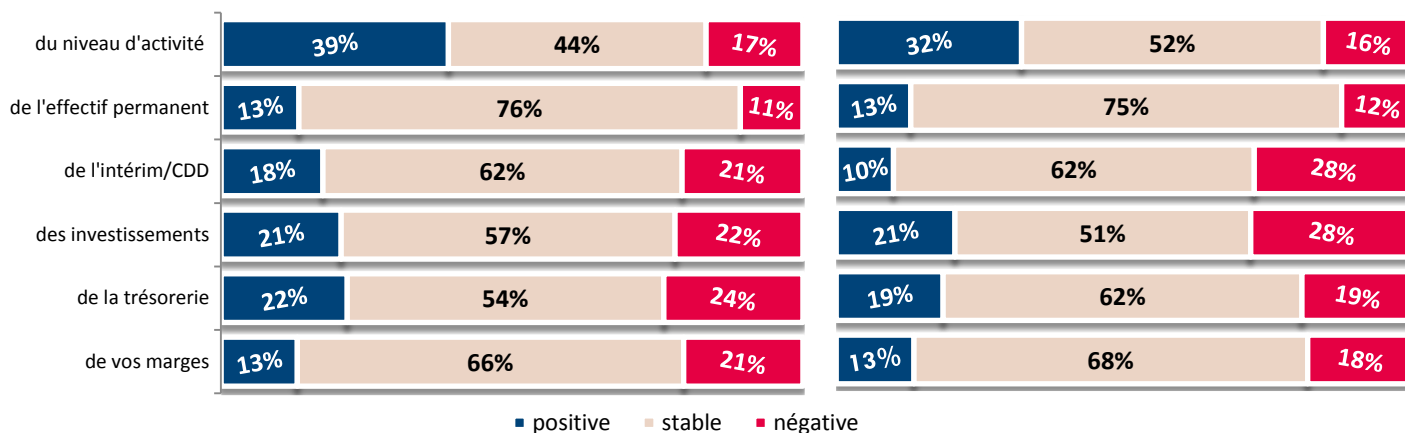


VUE D'ENSEMBLE – TOUS SECTEURS

Enquête Septembre 2016

RESSENTI sur l'activité écoulee
(Avril-Septembre 2016)

VISION sur la période à venir
(Octobre-Décembre 2016)



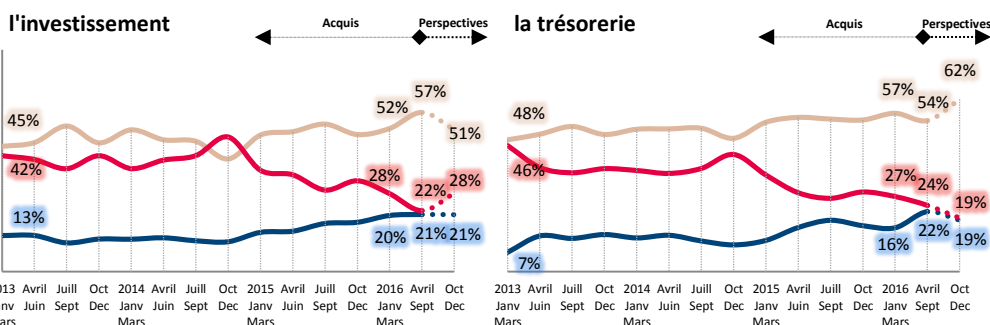
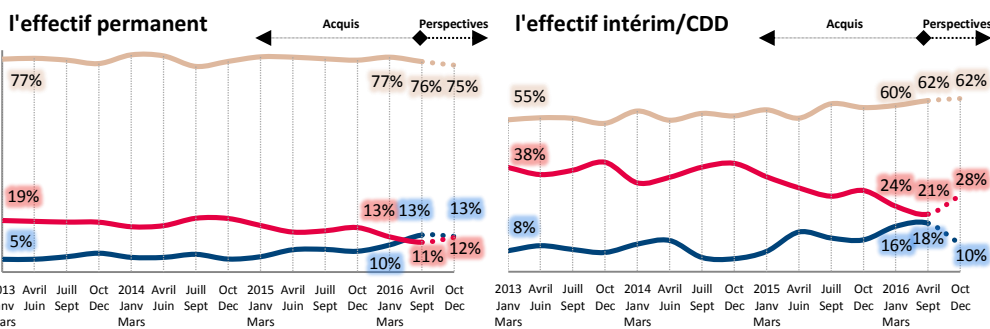
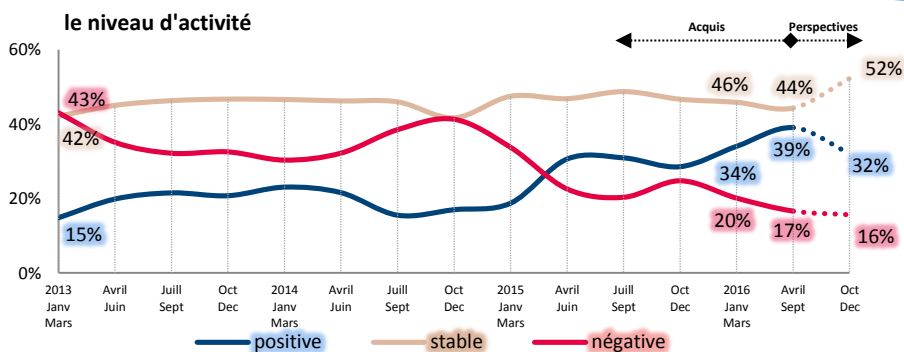
Evolution constatée & perspectives pour...

« Sur la voie de la reprise... ? »

L'activité est de nouveau bien orientée sur ces derniers mois, ce qui confirme les tendances déjà observées pour le début d'année. Près de 40 % des chefs d'entreprise ont constaté une amélioration de leur niveau d'activité et seuls 17 % une dégradation. Jamais depuis 2008, les tendances n'avaient été aussi positives.

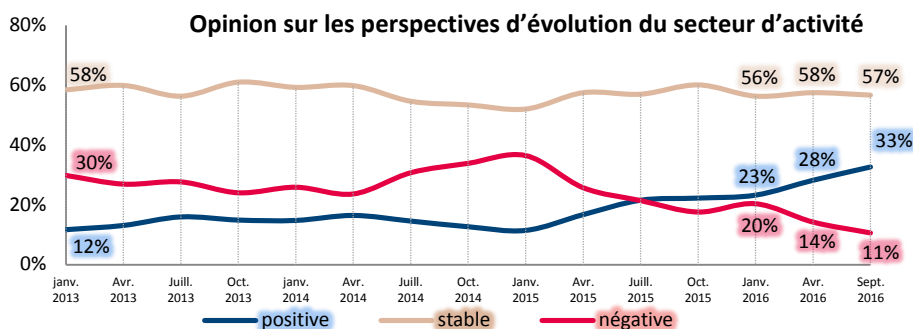
Les regains d'activités enregistrés maintenant depuis plusieurs mois ont un impact réel sur les trésoreries des entreprises ainsi que sur l'emploi. Les tendances globales sont désormais positives pour l'emploi temporaire comme permanent.

Cette dynamique paraît cependant fragile à la vue des prévisions qui sont globalement assez prudentes. Les différents mouvements de grèves avant l'été, la menace constante d'attentats ou encore le Brexit, entretiennent un climat général d'incertitude qui pourrait freiner l'élan enclenché vers une reprise durable.



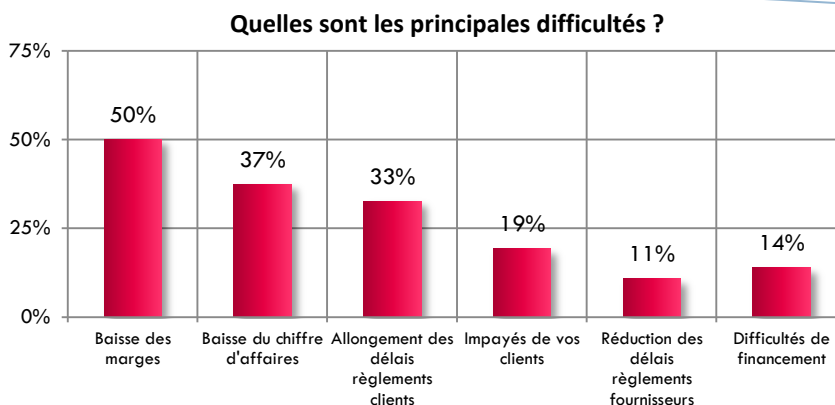
VUE D'ENSEMBLE – TOUS SECTEURS

Pour autant, le niveau d'optimisme des chefs d'entreprise pour leur propre secteur d'activité est en nette progression. Le rang des pessimistes n'a jamais été aussi clairsemé...

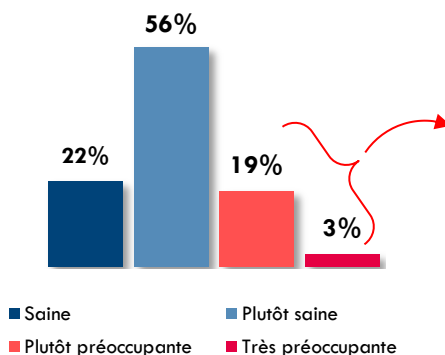


Pour les entreprises en difficultés, la baisse des marges est encore le problème numéro 1, mais la part des entreprises concernées diminue une nouvelle fois comme la part de celles subissant une baisse de chiffre d'affaires.

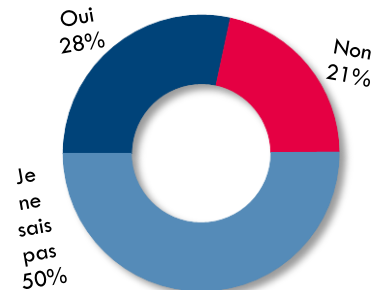
Par conséquent, la situation financière des entreprises s'améliore encore : 22 % ont une situation préoccupante, niveau le plus faible jamais observé depuis 2008.



Comment jugez-vous la situation financière de votre entreprise ?



Si vous jugez préoccupante la situation de votre entreprise, envisagez-vous une amélioration ?



Relations Entreprises - Banques

Accès au crédit :

La situation en matière de financement semble s'améliorer.

13 % des dirigeants interrogés estiment que leur banque a durci ses conditions d'accès au crédit, niveau le plus bas observé depuis 2008 !

