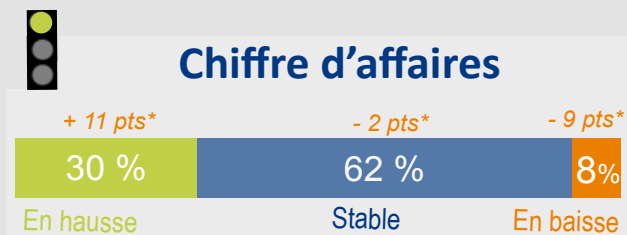
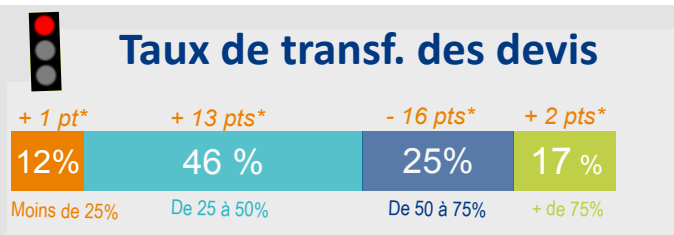


## SITUATION ACTUELLE



L'évolution la plus importante concerne le taux de transformation des devis, celui-ci recule de 14 points pour les plus de 50%, cependant les carnets de commande continuent de progresser.

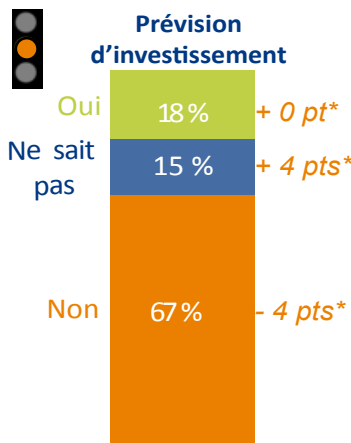
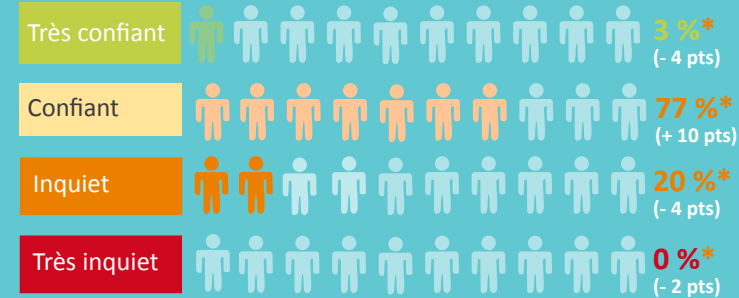
La hausse des commandes entraîne des évolutions positives sur le chiffre d'affaires ainsi que sur les trésoreries.

Pour le moment cela ne se concrétise pas par un souhait d'embaucher de nouveaux collaborateurs.

● Vert = évolution positive par rapport à l'édition de janvier 2016  
 ● Orange = évolution stable par rapport à l'édition de janvier 2016  
 ● Rouge = évolution négative par rapport à l'édition de janvier 2016  
 \*évolution calculée par rapport à l'édition précédente d'entreprise direct (janvier 2016)

## REGARD SUR L'AVENIR A COURT TERME

Quel regard portez vous sur l'avenir de votre entreprise à court terme ?

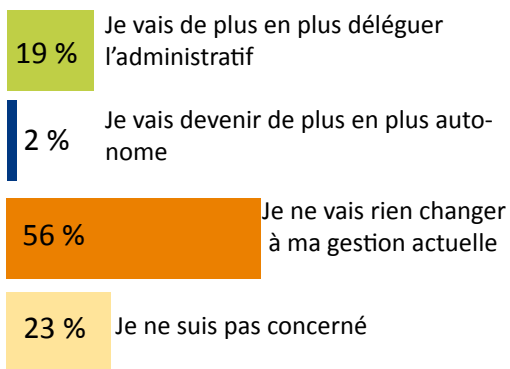


Vous êtes 73% des sondés à être confiants dans l'avenir. Ce critère reste stable par rapport à 2016. Cependant, vous ne prévoyez pas, pour 67% d'entre vous, d'investissements significatifs pour le moment.

### Votre opinion sur...

### Quelles incidences auront les nouvelles mesures de janvier 2017 (DSN, pénibilité...) sur votre gestion social ?

Vous êtes 56% à ne pas modifier votre gestion actuelle malgré les nouvelles mesures sociales applicables en janvier 2017. Pour les personnes souhaitant déléguer leur gestion social, Cerfrance reste à votre disposition, n'hésitez pas à vous rapprocher de vos interlocuteurs habituels.



Ce baromètre a été réalisé par Cerfrance Pays de la Loire sur un échantillon de 100 clients artisans du bâtiment.  
 contact@paysdelaloire.cerfrance.fr