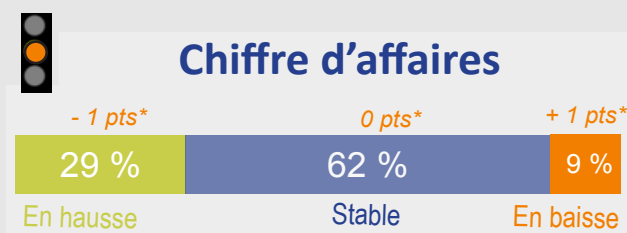
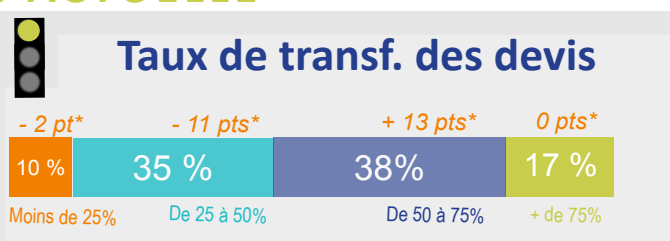


SITUATION ACTUELLE

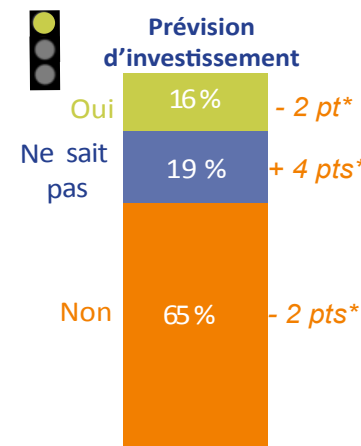
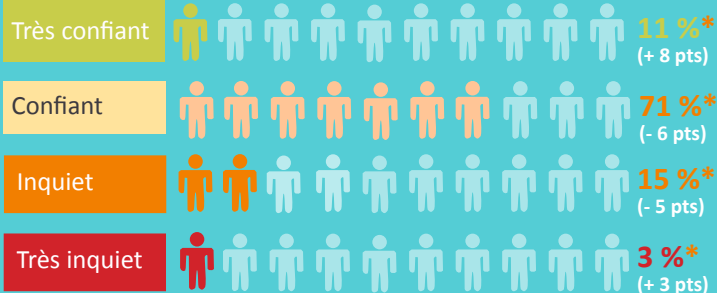


Il faut noter dans cette enquête l'évolution du taux de transformation des devis. Cette situation entraîne logiquement une belle progression des carnets de commande. Dans un second temps, pour maîtriser les délais et faire progresser les chiffres d'affaires, les chefs d'entreprises augmentent les effectifs salariés (+4 points)

● Vert = évolution positive par rapport à l'édition de janvier 2017
 ● Orange = évolution stable par rapport à l'édition de janvier 2017
 ● Rouge = évolution négative par rapport à l'édition de janvier 2017
 *évolution calculée par rapport à l'édition précédente d'entreprise direct (janvier 2017)

REGARD SUR L'AVENIR A COURT TERME

Quel regard portez vous sur l'avenir de votre entreprise à court terme ?

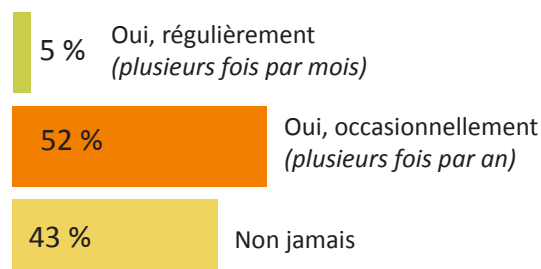


Dans un contexte où les carnets de commandes se remplissent, l'indicateur de confiance en l'avenir est au vert. De plus les dernières statistiques sur le logement mettent en avant de fortes évolutions des demandes de permis de construire, élément qui rassure les chefs d'entreprises. Des problèmes liés au recrutement de personnel apparaissent.

Votre opinion sur...

Vous utilisez principalement la location de manière ponctuelle pour répondre à des besoins spécifiques. Rendez-vous sur CERFRANCE AVANTAGES pour bénéficier de tarifs négociés auprès de nos partenaires.

Dans votre activité, vous arrive-t-il de louer du matériel professionnel ?



Ce baromètre a été réalisé par Cerfrance Pays de la Loire - Normandie sur un échantillon de 100 clients artisans du bâtiment.
 contact@paysdelaloire.cerfrance.fr